



**МУНИЦИПАЛЬНЫЙ СОВЕТ
РЫБИНСКОГО МУНИЦИПАЛЬНОГО РАЙОНА
четвертого созыва**

РЕШЕНИЕ

от 22 февраля 2022 года

№ 170

**Об утверждении генерального плана дер. Юркино
Покровского сельского поселения Рыбинского
муниципального района Ярославской области**

На основании ст. 9, 23, 24, 25 Градостроительного кодекса РФ, постановления администрации Рыбинского муниципального района от 16.09.2021 года № 1142 «О внесении изменений в постановление Рыбинского муниципального района от 15.01.2021 № 16», постановления администрации Рыбинского муниципального района от 15.01.2021 № 16 «О подготовке проекта внесения изменений в генеральный план Покровского сельского поселения Рыбинского муниципального района Ярославской области в части отдельного населенного пункта дер. Юркино», руководствуясь Уставом Рыбинского муниципального района,

Муниципальный Совет Рыбинского муниципального района

РЕШИЛ:

1. Утвердить генеральный план дер. Юркино Покровского сельского поселения Рыбинского муниципального района Ярославской области в следующем составе:

- положение о территориальном планировании (приложение 1);
- карта планируемого размещения объектов местного значения (приложение 2);
- карта границы населенного пункта (приложение 3);
- карта функциональных зон (приложение 4);
- сведения о границе населенного пункта дер. Юркино (приложение 5).

2. Включить в границу населенного пункта дер. Юркино Покровского сельского поселения Рыбинского муниципального района Ярославской области:

- земельный участок с кадастровым номером 76:14:040227:19, площадью 1302 кв. м, категории "земли населенных пунктов", расположенный по адресу: Ярославская область, Рыбинский район, Николо-Кормский сельский округ для индивидуального жилищного строительства;

- земельный участок с кадастровым номером 76:14:040227:47, площадью 1521 кв. м, категории "земли населенных пунктов", расположенный по адресу: Ярославская область, Рыбинский район, Николо-Кормский сельский округ для индивидуального жилищного строительства.

3. Исключить из границы населенного пункта дер. Юркино Покровского сельского поселения Рыбинского муниципального района Ярославской области земельный участок с кадастровым номером 76:14:040302:52, площадью 151538 кв.м, категории "земли населенных пунктов", расположенный по адресу: Ярославская область, Рыбинский район, Николо-Кормский сельский округ, дер. Юркино, земельный участок 21 для растениеводства;

4. Разместить генеральный план дер. Юркино Покровского сельского поселения Рыбинского муниципального района Ярославской области в Федеральной государственной информационной системе территориального планирования и на официальном сайте администрации Рыбинского муниципального района в сети «Интернет».

5. Опубликовать решение в газете «Новая жизнь».

6. Решение вступает в силу с момента официального опубликования.

7. Контроль за исполнением решения возложить на постоянную комиссию Муниципального Совета Рыбинского муниципального района по экономической политике и имущественным отношениям

**Председатель Муниципального Совета
Рыбинского муниципального района**

**Глава Рыбинского
муниципального района**

А.В. Малышев

Т.А. Смирнова

Положение о территориальном планировании

1. Сведения о видах, назначении и наименованиях планируемых для размещения объектов местного значения, их основные характеристики, их местоположение, а также характеристики зон с особыми условиями использования территорий в связи с размещением данных объектов.

В границе населенного пункта дер. Юркино строительство объектов местного значения не планируется.

2. Параметры функциональных зон, а также сведения о планируемых для размещения в них объектах федерального значения, объектах регионального значения, объектах местного значения, за исключением линейных объектов.

Материалами генерального плана дер. Юркино, установлены следующие функциональные зоны:

- зона застройки индивидуальными жилыми домами;
- зона транспортной инфраструктуры;
- зона инженерной инфраструктуры.

Зона застройки индивидуальными жилыми домами предназначена:

- для размещения жилого дома, не предназначенного для раздела на квартиры (дом, пригодный для постоянного проживания, высотой не выше трех надземных этажей), выращивания плодовых, ягодных, овощных, бахчевых или иных декоративных или сельскохозяйственных культур, размещения гаражей и подсобных сооружений, содержания сельскохозяйственных животных;

- размещения объектов недвижимости, связанных с удовлетворением повседневных потребностей жителей, не причиняющих вред окружающей среде и санитарному благополучию, существенного неудобства жителям, не требующих установления санитарной зоны.

Зона транспортной инфраструктуры представляет собой часть территории, ограниченную красными линиями и предназначенную для движения транспортных средств и пешеходов, прокладки инженерных коммуникаций, размещения зеленых насаждений, установки технических средств информации и организации движения. Территория зоны относится к землям общего пользования.

Зона инженерной инфраструктуры предназначена:

- для размещения зданий и сооружений в целях обеспечения физических и юридических лиц коммунальными услугами в том числе для размещения зданий и сооружений, обеспечивающих поставку воды, тепла, электричества, газа, отвод канализационных стоков, очистку и уборку объектов недвижимости (котельных, водозаборов, очистных сооружений, насосных станций, водопроводов, линий электропередач, трансформаторных подстанций, газопроводов, линий связи, телефонных станций, канализаций, стоянок, гаражей и мастерских для обслуживания уборочной и аварийной техники, сооружений, необходимых для сбора и плавки снега).

Сведения о планируемых для размещения объектах федерального значения на территории дер. Юркино.

Документами территориального планирования Российской Федерации:

- схемой территориального планирования Российской Федерации в области здравоохранения, утвержденной распоряжением Правительства РФ от 28.12.2012 № 2607-р «Об утверждении схемы территориального планирования Российской Федерации в области здравоохранения»

- схемы территориального планирования Российской Федерации в области высшего профессионального образования, утвержденной распоряжением Правительства РФ от 26.02.2013 №247-р «Об утверждении схемы территориального планирования Российской Федерации в области высшего профессионального образования»

- схемой территориального планирования Российской Федерации в области федерального транспорта (железнодорожного, воздушного, морского, внутреннего водного транспорта) и автомобильных дорог федерального значения, утвержденной распоряжением Правительства РФ от 19.03.2013 № 384-р «Об утверждении схемы территориального планирования Российской Федерации в области федерального транспорта (железнодорожного, воздушного, морского, внутреннего водного транспорта) и автомобильных дорог федерального значения»;

- схемой территориального планирования Российской Федерации в области федерального транспорта (в части трубопроводного транспорта), утвержденной распоряжением Правительства РФ от 06.05.2015 № 816-р «Об утверждении схемы территориального планирования Российской Федерации в области федерального транспорта (в части трубопроводного транспорта)»

- схемой территориального планирования Российской Федерации в области энергетики, утвержденной распоряжением Правительства РФ от 01.08.2016 № 1634-р «Об утверждении схемы территориального планирования Российской Федерации в области энергетики», размещение объектов федерального значения в границе населенного пункта деревня Юркино не предусмотрено.

Сведения о планируемых для размещения объектах регионального значения на территории дер. Юркино

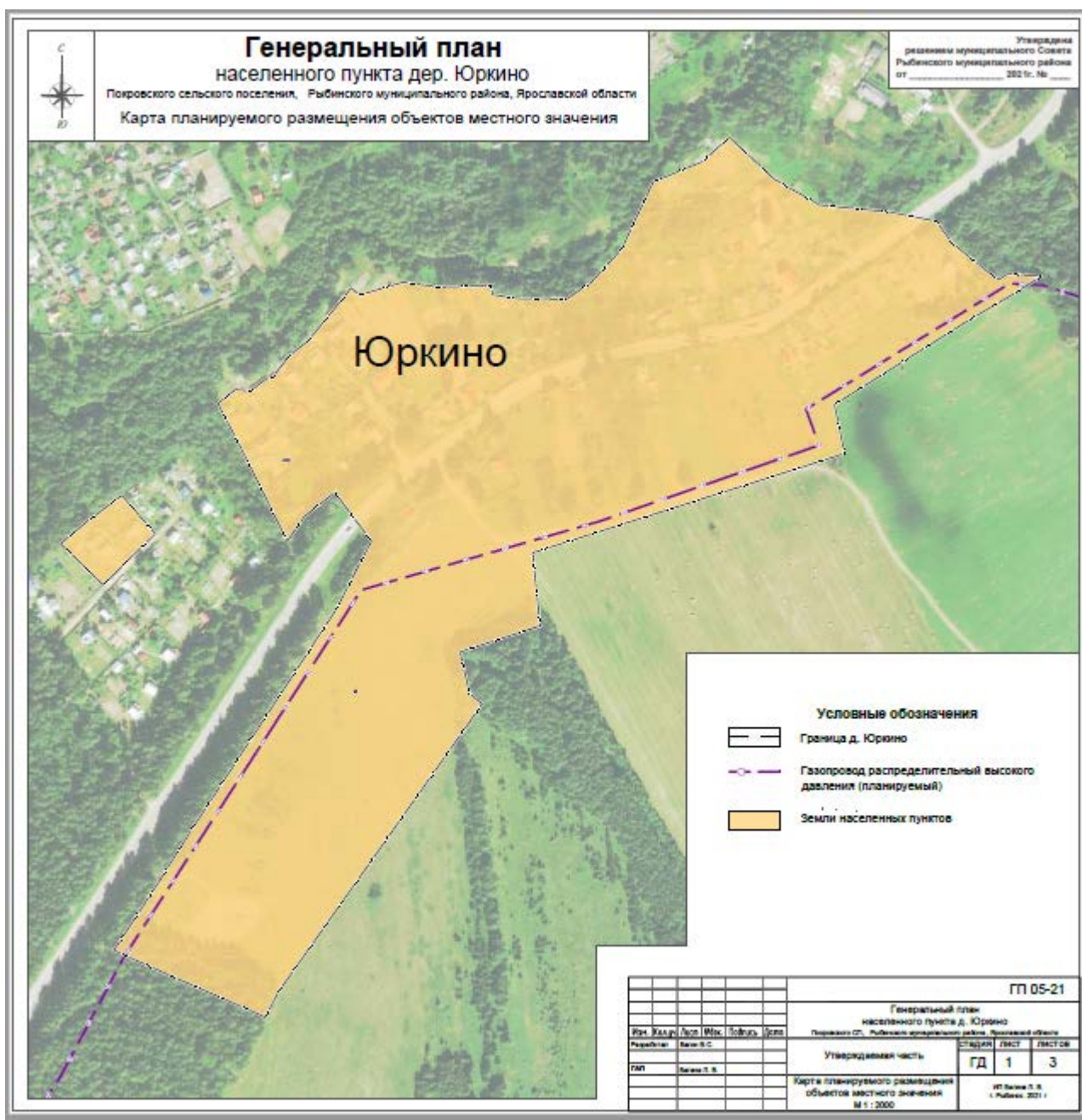
Схемой территориального планирования Ярославской области (в редакции постановления Правительства Ярославской области от 15.04.2021 № 208-п) планируется:

5.7.5.	Газопровод межпоселковый ГРС 3 г. Рыбинск – сан. «Черная речка» – с. Охотино Рыбинского и Мышкинского районов	обеспечение природным газом потребителей	602040601	протяженность – 125,1 км	Рыбинский муниципальный район, Покровское сельское поселение; Мышкинский муниципальный район, Охотинское сельское поселение	охранная зона
--------	---	--	-----------	--------------------------	---	---------------

Глава Рыбинского муниципального района

Т.А. Смирнова

Карта планируемого размещения объектов местного значения



Глава Рыбинского муниципального района

Т.А. Смирнова

Карта границы населенного пункта



Глава Рыбинского муниципального района

Т.А. Смирнова

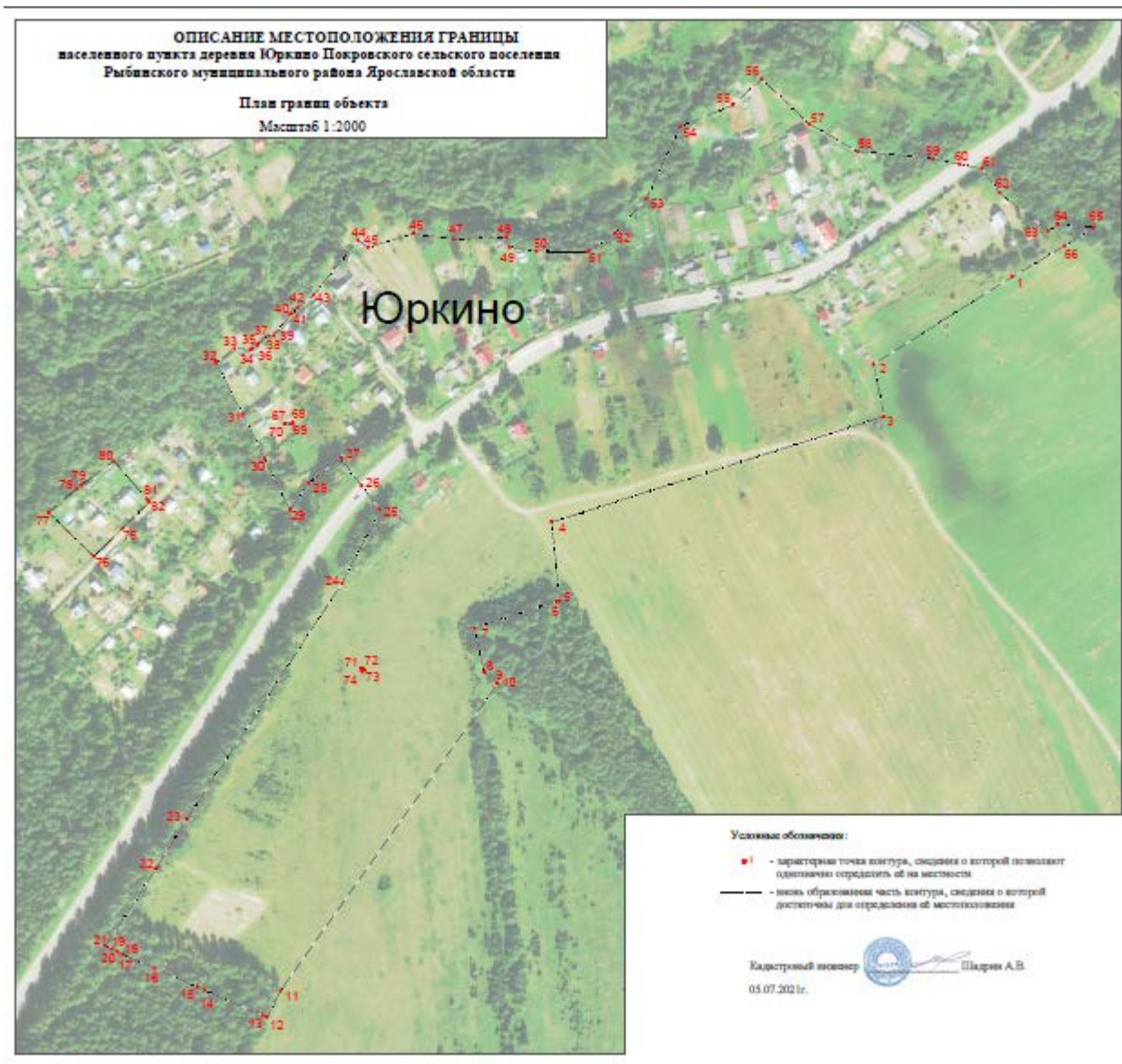
Карта функциональных зон



Глава Рыбинского муниципального района

Т.А. Смирнова

Сведения о границе населенного пункта дер. Юркино



Глава Рыбинского муниципального района

Т.А. Смирнова